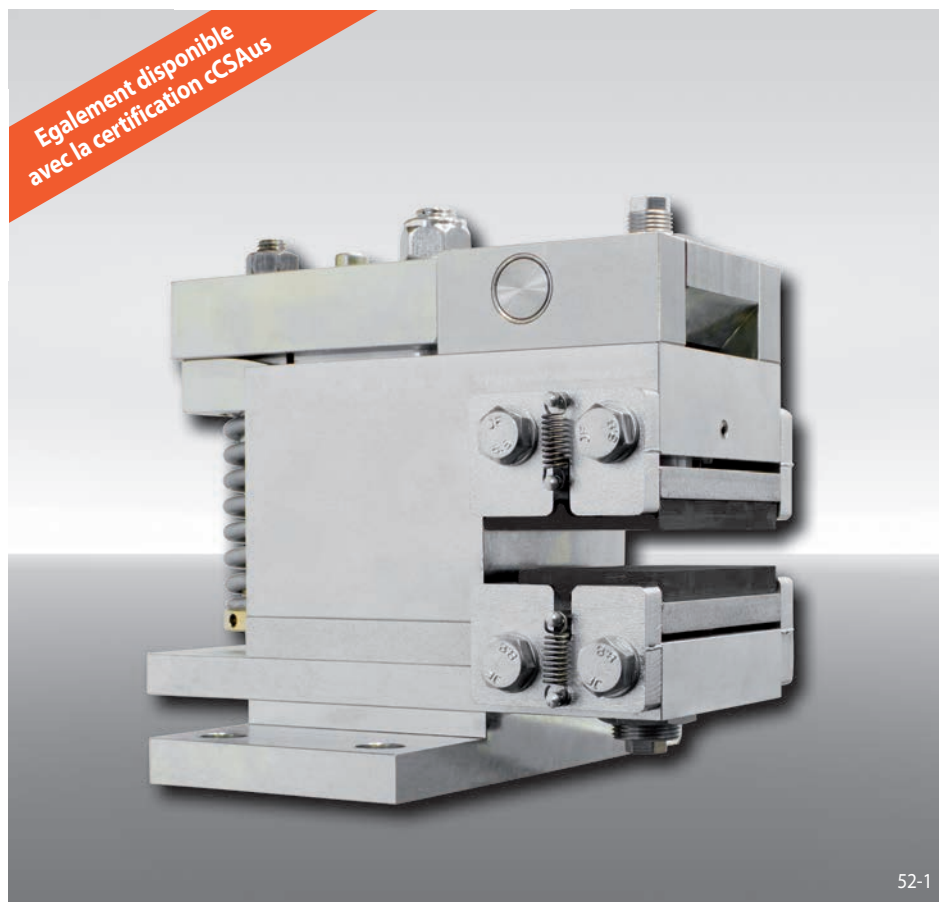


Pince de frein EV 028 FEM et EH 028 FEM

serrage par ressort – desserrage électromagnétique



Caractéristiques

	Code
Pince de frein avec électroaimant	E
Montage parallèle au disque ou montage perpendiculaire au disque	V H
Taille 028	028
Serrage par ressort	F
Desserrage électromagnétique	E
Compensation manuelle de l'usure des garnitures	M
Tension d'alimentation 220 à 240 VAC	240
Tension d'alimentation 380 à 480 VAC	480
Electroaimant en position centrale	M
Epaisseur du disque 10 ... 16 mm	12
ou 18 ... 26 mm	25

Exemple de commande

Pince de frein EV 028 FEM, tension d'alimentation 400 VAC, électroaimant en position centrale, épaisseur du disque 15 mm:

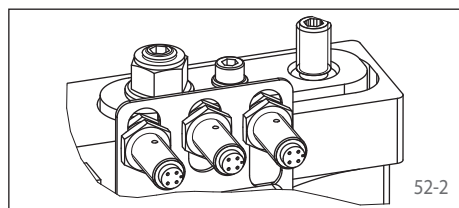
EV 028 FEM - 480 M - 12

Avantages

La pince de frein EV 028 FEM ou EH 028 FEM est un frein à disque très compact et à haute efficacité avec une faible consommation d'énergie. Son montage flottant compense les petits défauts d'alignement du disque de frein. Le boîtier électronique intégré réduit automatiquement la consommation d'énergie en position ouverte.

Options

- Disponible avec la certification cCSAus
- Capteur inductif de proximité pour positions "pince ouverte"/"pince fermée" ou pour signal d'usure des garnitures



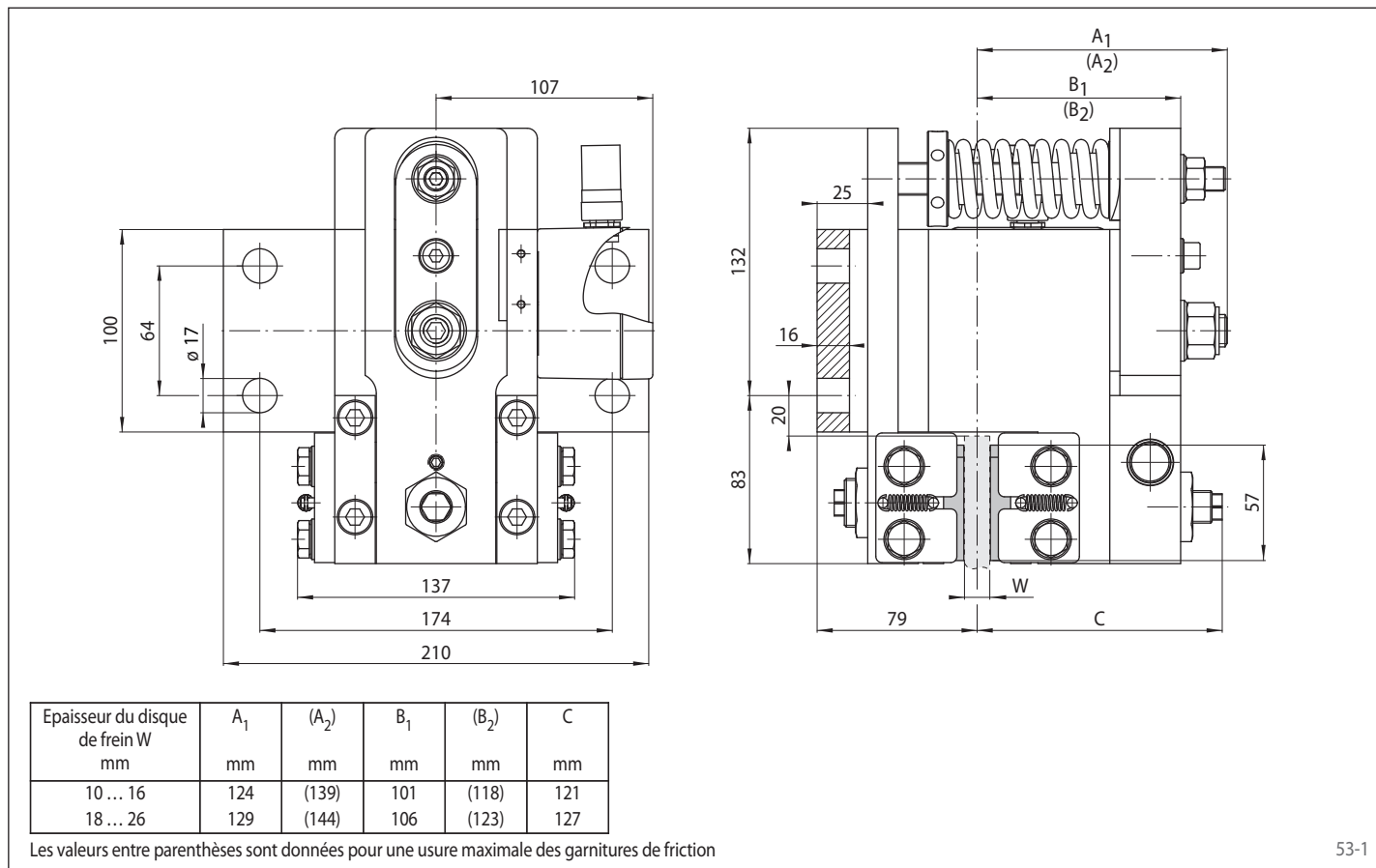
Données techniques

	Pince de frein EV 028 FEM et EH 028 FEM avec tension d'alimentation	
	220 à 240 VAC	380 à 480 VAC
Diamètre du disque	mm	
	Couple de freinage	Couple de freinage
	Nm	Nm
300	940	
355	1 160	
430	1 460	
520	1 820	
630	2 260	
710	2 580	
Force de serrage	10 000 N	
Ajustement de la force de serrage et du couple de freinage	60 - 100%	
Consommation d'énergie en position ouverte	15 W	19 W (facteur de service 100%)
Fusible	10 A, Type "B"	
Nombre max. de déclenchement	360/h avec température ambiante de 20°C	
Fréquence de déclenchement*	au moins 8 secondes entre 2 déclenchements	
Poids	24 kg	

Les couples donnés dans ce tableau sont calculés avec un coefficient de friction de 0,4.

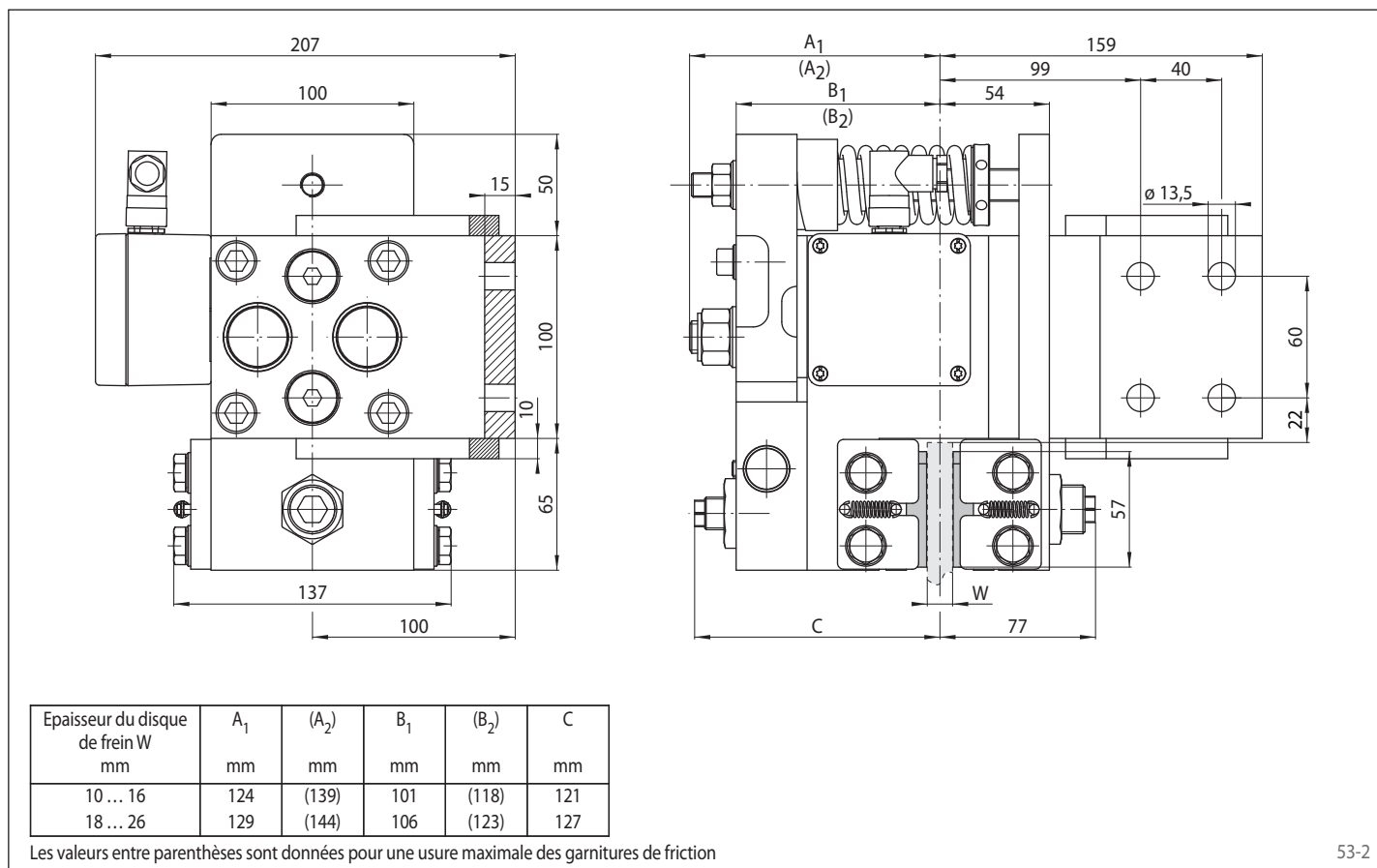
* Fréquence de déclenchement plus courte sur demande

Pince de frein EV 028 FEM



53-1

Pince de frein EH 028 FEM



53-2